

Certificat 0965-CPR-AGG/4376

Classe Granulaire	<b>0/2</b>	0-2 mm MF C f30 a non lavé
Norme: EN 13043 Granulats pour mélanges hydrocarbonés et pour enduits superficiel		
Norme: EN 13242 Granulats pour les travaux génie civil et pour la construction des chaussées		
Norme: EN 12620 Granulats pour bétons		

**Producteur**
**Grès du Bois d'Anthisnes srl**

 Route de la Malle-Poste, 3  
 4171 Poulseur Belgique

 ☐ Tel : 32 4 380 27 71 ☐ Fax: 32 4 380 30 82  
 ☐ TVA: BE 0419 905 179 ☐ RC Huy: 47-117  
 ☐ www.gba.be

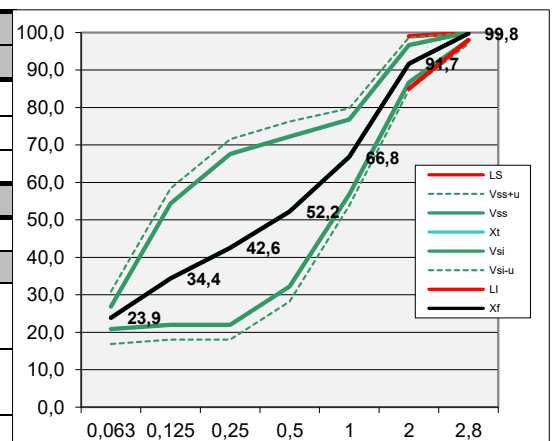
		0,063	0,125	0,25	0,5	1	2	2,8	4	MBF
<b>Partie Contractuelle : valeurs sur lesquelles le producteur s'engage</b>										
Etendue	e	3,0	20,0	25,0	20,0	10,0	5,0	1,0	0,0	0,0
Incertitude	u	4,0	4,0	4,0	4,0	3,0	2,0	1,0	0,0	2,0
Limite Sup	LS	30,0					99,0	100,0	100,0	10,0
Incertitude Max	Vss+u	30,9	58,4	71,6	76,2	79,8	98,7	100,0	100,0	12,0
Tolérance Max	Vss	26,9	54,4	67,6	72,2	76,8	96,7	100,0	100,0	10,0
Valeur type	Xt	23,9	34,4	42,6	52,2	66,8	91,7	99,8	100,0	5,2
Tolérance Min	Vsi	20,9	22,0	22,0	32,2	56,8	86,7	98,0	100,0	
Incertitude Min	Vsi-u	16,9	18,0	18,0	28,2	53,8	84,7	97,0	100,0	
Limite Min	LI	0,0					85,0	98,0	100,0	

**Résultats de production du 30/09/2014 au 09/03/2015**

<b>Partie Informative : résultats de production</b>										
Moyenne	Xf	23,9	34,4	42,6	52,2	66,8	91,7	99,8	100,0	5,2
Maximum	M	27,9	39,7	48,1	58,3	72,8	93,6	100,0	100,0	6,0
Minimum	m	21,2	30,8	37,8	47,2	62,5	89,7	99,6	100,0	4,0
<b>Fuseau de régularité</b>										
Prod. Min	Vsi+1,25sf	23,3	25,2	25,8	35,9	60,1	88,3	98,1	100,0	
Prod. Sup	Vss-1,25sf	24,4	51,1	63,8	68,5	73,5	95,0	99,9	100,0	
Ecart-type	sf	2,0	2,6	3,0	3,0	2,7	1,3	0,1	0,0	

**Plus de production depuis le 09/12/2015**

Caractéristiques de production	Normes EN	MOYENNE GBA	SPECIFICATION CE		
			EN 13043	EN 12620	EN 13242
Teneur en fines	EN 933-1	23,9	f <sub>30</sub>	f <sub>30</sub>	f <sub>30</sub>
Propreté	EN 933-9	5,2	MB <sub>F</sub> 10		
Tolérance			C		
<b>Caractéristiques intrinsèques</b>					
PSV	EN 1097-8	60	>44		
Sensibilité Gel Dégel	EN 1367-1				
Masse Volumique Réelle (sur fraction 10-14 mm)	EN 1097-6	2,52 Mg/m <sup>3</sup>	2,56 Mg/m <sup>3</sup>		
Absorption d'eau (sur fraction 10-14 mm)	EN 1097-6	1,9%	1,3%		
Teneur en matière humique	EN 1744-1, 15.1		Négative		



Certificat 0965-CPR-AGG/4376

Classe Granulaire	<b>0/4 f22</b>	0-4 mm CF C f22 a non lavé
Norme: EN 13043 Granulats pour mélanges hydrocarbonés et pour enduits superficiel		

**Producteur**
**Grès du Bois d'Anthisnes srl**

 Route de la Malle-Poste, 3  
 4171 Pouleur Belgique

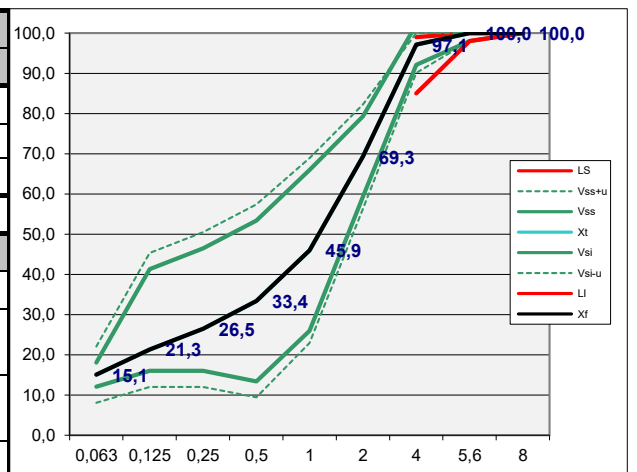
 Tel : 32 4 380 27 71     Fax: 32 4 380 30 82  
 TVA: BE 0419 905 179     RC Huy: 47-117  
 www.gba.be

		0,063	0,125	0,25	0,5	1	2	4	5,6	8	MBF	MF
<b>Partie Contractuelle : valeurs sur lesquelles le producteur s'engage</b>												
Etendue	e	3,0	20,0	20,0	20,0	20,0	10,0	5,0	0,0	0,0	0,0	0,0
Incertitude	u	4,0	4,0	4,0	4,0	3,0	3,0	2,0	0,0	0,0	2,0	2,0
Limite Sup	LS	22,0						99,0	100,0	100,0	10,0	4,0
Incertitude Max	Vss+u	22,1	45,3	50,5	57,4	68,9	82,3	100,0	100,0	100,0	12,0	6,0
Tolérance Max	Vss	18,1	41,3	46,5	53,4	65,9	79,3	102,1	100,0	100,0	10,0	4,0
Valeur type	Xt	15,1	21,3	26,5	33,4	45,9	69,3	97,1	100,0	100,0	3,3	3,1
Tolérance Min	Vsi	15,4	16,0	16,0	19,2	31,4	62,0	84,0	98,0	100,0		
Incertitude Min	Vsi-u	8,1	12,0	12,0	9,4	22,9	56,3	90,1	98,0	100,0		
Limite Min	LI	0,0						85,0	98,0	100,0		2,4

**Résultats de production du 29/10/2024 au 17/11/2025**
**Partie Informative : résultats de production**

Moyenne	Xf	15,1	21,3	26,5	33,4	45,9	69,3	97,1	100,0	100,0	3,3	3,1
Maximum	M	19,4	26,2	34,0	42,4	53,1	72,3	98,9	100,0	100,0	3,3	3,5
Minimum	m	8,9	14,6	18,8	26,0	36,7	58,9	91,2	100,0	100,0	3,3	2,8
<b>Fuseau de régularité</b>												
Prod. Min	Vsi+1,25sf	15,1	19,6	20,1	17,7	30,3	64,1	94,6	100,0	100,0		
Prod. Sup	Vss-1,25sf	15,0	37,7	42,4	49,1	61,5	74,4	99,6	100,0	100,0		
Ecart-type	sf	2,5	2,9	3,3	3,5	3,5	3,8	2,0	0,0	0,0		

Caractéristiques de production	Normes EN	MOYENNE GBA	SPECIFICATION CE *		
			EN 13043	EN 12620	EN 13242
Teneur en fines	EN 933-1	15,1	f <sub>22</sub>	f <sub>22</sub>	f <sub>22</sub>
Propreté	EN 933-9	3,3	MB <sub>F</sub> 10		
Tolérance			C		
Caractéristiques intrinsèques		GBA			
PSV	EN 1097-8	61			
Sensibilité Gel Dégel	EN 1367-1		NR		
Masse Volumique Réelle (sur fraction 10-14 mm)	EN 1097-6	2,57 Mg/m <sup>3</sup>	2,56 Mg/m <sup>3</sup>		
Absorption d'eau (sur fraction 10-14 mm)	EN 1097-6	1,2%	1,3%		
Teneur en matière humide	EN 1744-1, 15.1		Négative		



\* Caractéristiques reprises dans la DOP

**Fiche Technique 2026/01**
**05-02-26**

La direction de la Carrière du Bois d'Anthisnes s'engage à respecter les exigences des annexes ZA des normes harmonisées NBN EN 13043, 13242, 12620.

**G. Leclercq**
**Directeur Technique**

<b>Classe Granulaire</b>	<b>0/4 f10</b>	(0-4 mm def ) CF C f10 a non lavé
Norme: EN 13043 Granulats pour mélanges hydrocarbonés et pour enduits superficiel		
Norme: EN 13242 Granulats pour les travaux génie civil et pour la construction des chaussées		
Norme: EN 12620 Granulats pour bétons		

<b>Producteur</b>	
<b>Grès du Bois d'Anthisnes srl</b>	<input type="checkbox"/> Tel : 32 4 380 27 71 <input type="checkbox"/> Fax: 32 4 380 30 82 <input type="checkbox"/> TVA: BE 0419 905 179 <input type="checkbox"/> RC Huy: 47-117 <input type="checkbox"/> www.gba.be
Route de la Malle-Poste, 3 4171 Poulseur Belgique	

		0,063	0,125	0,25	0,5	1	4	5,6	8	MBF	MB
<b>Partie Contractuelle : valeurs sur lesquelles le producteur s'engage</b>											
Etendue	e	3,0	3,0	3,0	3,0	5,0	5,0	1,0	0,0	0,0	
Incertitude	u	4,0	4,0	4,0	4,0	3,0	2,0	1,0	0,0	2,0	
Limite Sup	LS	10,0					99,0	100,0	100,0	10,0	1,0
Incertitude Max	Vss+u	15,3	21,8	26,0	31,1	41,2	100,0	100,0	100,0	12,0	
Tolérance Max	Vss	11,3	17,8	22,0	27,1	38,2	103,0	100,0	100,0	10,0	
Valeur type	Xt	8,3	14,8	19,0	24,1	33,2	98,0	100,0	100,0	4,0	0,8
Tolérance Min	Vsi	5,3	2,0	2,0	2,0	28,2	93,0	98,0	100,0		
Incertitude Min	Vsi-u	1,3	0,0	0,0	0,0	25,2	91,0	97,0	100,0		
Limite Min	LI	0,0					85,0	98,0	100,0		

**Résultats de production du 30/10/2024 au 23/04/2025**

<b>Partie Informative : résultats de production</b>											
Moyenne	Xf	8,3	14,8	19,0	24,1	33,2	98,0	100,0	100,0	4,0	0,8
Maximum	M	9,4	23,4	32,2	41,7	56,4	99,0	100,0	100,0	4,7	1,0
Minimum	m	5,3	8,4	8,7	9,4	11,1	87,4	99,8	100,0	3,3	0,5
<b>Fuseau de régularité</b>											
Prod. Min	Vsi+1,25sf	6,8	6,7	10,0	13,9	47,4	96,6	98,1	100,0		
Prod. Sup	Vss-1,25sf	9,8	13,0	14,0	15,2	19,1	99,3	99,9	100,0		
Ecart-type	sf	1,2	3,8	6,4	9,6	15,3	2,9	0,1	0,0		

Caractéristiques de production	Normes EN	MOYENNE	SPECIFICATION CE		
			GBA	EN 13043	EN 12620
Teneur en fines	EN 933-1	8,3	f <sub>10</sub>	f <sub>10</sub>	f <sub>10</sub>
Propreté	EN 933-9	4,0	MB <sub>F</sub> 10		
Tolérance			C		
Caractéristiques intrinsèques		GBA	SPECIFICATION CE *		
PSV	EN 1097-8	61	> 44		
Sensibilité Gel Dégel	EN 1367-1				
Masse Volumique Réelle (sur fraction 10-14 mm)	EN 1097-6	2,55 Mg/m <sup>3</sup>	2,56 Mg/m <sup>3</sup>		
Absorption d'eau (sur fraction 10-14 mm)	EN 1097-6	1,4%	1,30%		
Teneur en matière humique	EN 1744-1, 15.1		Négative		

