

Classe Granulaire

0/1

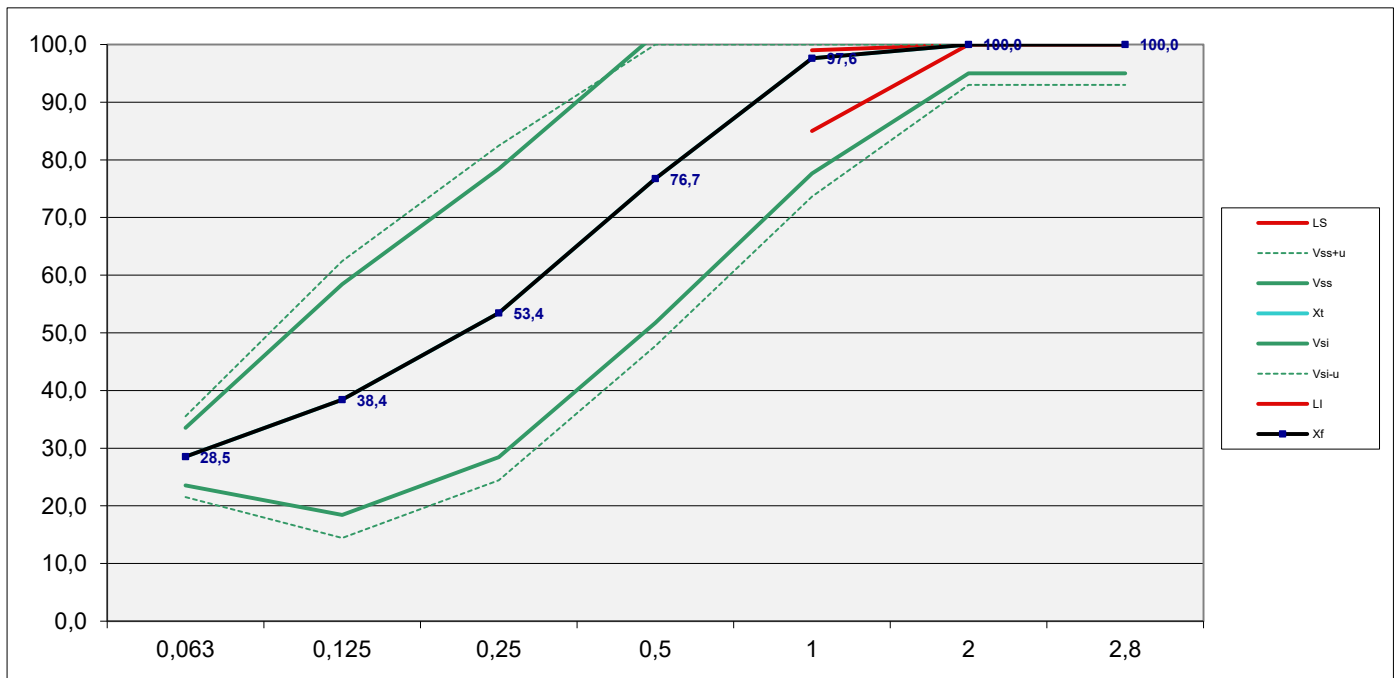
0/1 FF C a

<b>Producteur</b>	<b>CHANTIER: FELLER CONCASSAGES JEMELLE</b>
Grès du Bois d'Anthisnes srl Route de la Malle-Poste, 3 4171 Poulseur Belgique	<input type="checkbox"/> Tel : 32 4 380 27 71 <input type="checkbox"/> Fax: 32 4 380 30 82 <input type="checkbox"/> TVA: BE 0477 020 264 <input type="checkbox"/> RC Huy: 47-117 <input type="checkbox"/> www.gba.be

		0,063	0,125	0,25	0,5	1	2	2,8	MBF	MF
<b>Partie Contractuelle : valeurs sur lesquelles le producteur s'engage</b>										
Etendue	e	5,0	20,0	25,0	25,0	20,0	5,0	5,0	0,0	0,0
Incertitude	u	2,0	4,0	4,0	4,0	4,0	2,0	1,0	2,0	2,0
Limite Sup	LS					99,0	100,0	100,0	10,0	2,1
Incertitude Max	Vss+u	35,5	62,4	82,4	100,0	100,0	100,0	100,0	12,0	6,0
Tolérance Max	Vss	33,5	58,4	78,4	101,7	117,6	105,0	100,0	10,0	4,0
Valeur type	Xt	28,5	38,4	53,4	76,7	97,6	100,0	100,0	4,1	1,3
Tolérance Min	Vsi	23,5	18,4	28,4	51,7	77,6	95,0	95,0		
Incertitude Min	Vsi-u	21,5	14,4	24,4	47,7	73,6	93,0	93,0		
Limite Min	LI					85,0	100,0	100,0		0,6

**Résultats de production du 04/12/2024 au 06/01/2026**

		0,063	0,125	0,25	0,5	1	2	2,8	MBF	MF
<b>Partie Informative : résultats de production</b>										
Moyenne	Xf	28,5	38,4	53,4	76,7	97,6	100,0	100,0	4,1	1,3
Maximum	M	33,1	44,5	59,8	83,6	98,9	100,0	100,0	6,0	1,7
Minimum	m	19,1	28,1	42,0	65,9	96,1	100,0	100,0	3,3	1,2
<b>Fuseau de régularité</b>										
Prod. Min	Vsi+1,25sf	27,7	23,1	34,3	58,2	78,7	95,0	95,0		
Prod. Sup	Vss-1,25sf	29,4	53,7	72,6	95,3	100,0	100,0	100,0		
Ecart-type	sf	3,3	3,8	4,7	5,1	0,8	0,0	0,0		
<b>Nombre de résultats</b>		15	15	15	15	15	15	15	8	15



Classe Granulaire	<b>0/2</b>
-------------------	------------

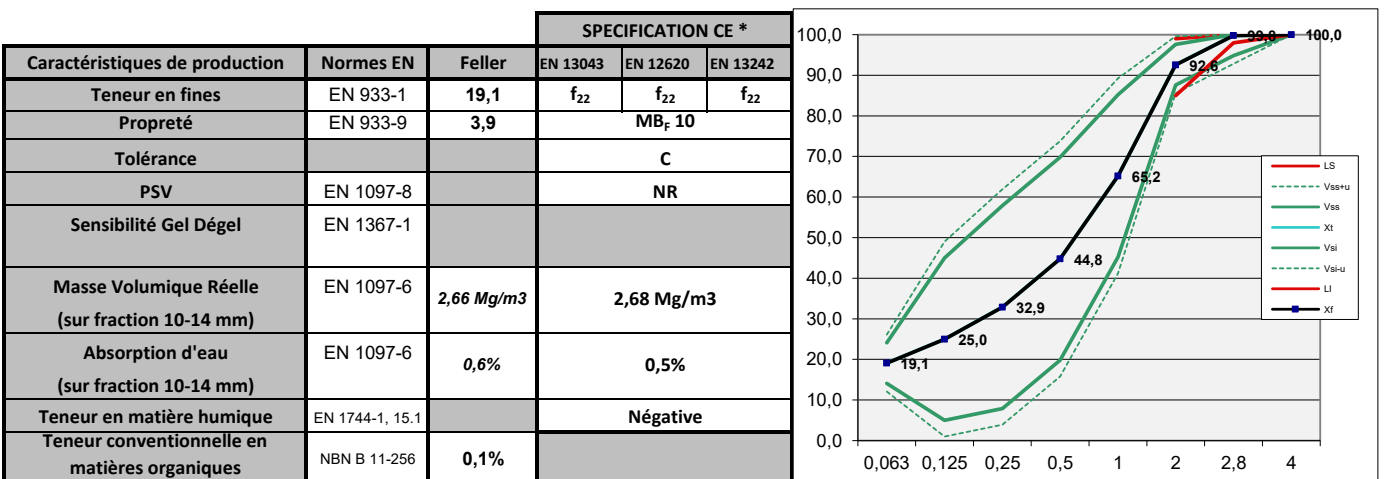
Catégorie selon PTV 411: sable calcaire 0/2 mm MF C f22 a ECS30

Norme: EN 13043 Granulats pour mélanges hydrocarbonés et pour enduits superficiel
Norme: EN 13242 Granulats pour les travaux génie civil et pour la construction des chaussées
Norme: EN 12620 Granulats pour Bétons

<b>Producteur</b>	<b>CHANTIER: FELLER CONCASSAGES JEMELLE</b>
<b>Grès du Bois d'Anthisnes srl</b>	<input type="checkbox"/> Tel : 32 4 380 27 71 <input type="checkbox"/> Fax: 32 4 380 30 82 <input type="checkbox"/> TVA: BE 0477 020 264 <input type="checkbox"/> RC Huy: 47-117 <input type="checkbox"/> www.gba.be
Route de la Malle-Poste, 3 4171 Poulseur Belgique	

		0,063	0,125	0,25	0,5	1	2	2,8	4	MBF	MF
<b>Partie Contractuelle : valeurs sur lesquelles le producteur s'engage</b>											
Etendue	e	5,0	20,0	25,0	25,0	20,0	5,0	0,0	0,0	0,0	0,0
Incertitude	u	2,0	4,0	4,0	4,0	4,0	2,0	2,0	0,0	2,0	2,0
Limite Sup	LS	22,0					99,0	100,0	100,0	10,0	2,8
Incertitude Max	Vss+u	26,1	49,0	61,9	73,8	89,2	99,6	100,0	100,0	12,0	6,0
Tolérance Max	Vss	24,1	45,0	57,9	69,8	85,2	97,6	100,0	100,0	10,0	4,0
<b>Valeur type</b>	<b>Xt</b>	<b>19,1</b>	<b>25,0</b>	<b>32,9</b>	<b>44,8</b>	<b>65,2</b>	<b>92,6</b>	<b>99,8</b>	<b>100,0</b>	<b>3,9</b>	<b>2,4</b>
Tolérance Min	Vsi	14,1	5,0	7,9	19,8	45,2	87,6	94,8	100,0		
Incertitude Min	Vsi-u	12,1	1,0	3,9	15,8	41,2	85,6	92,8	100,0		
Limite Min	LI	0,0					85,0	98,0	100,0		1,5
<b>Partie Informative : résultats de production</b>											
Moyenne	Xf	19,1	25,0	32,9	44,8	65,2	92,6	99,8	100,0	3,9	2,4
Maximum	M	21,9	28,8	38,0	49,9	85,3	97,8	100,0	100,0	5,3	2,7
Minimum	m	13,9	18,3	21,9	36,3	55,7	89,2	99,6	100,0	2,0	2,2
<b>Fuseau de régularité</b>											
Prod. Min	Vsi+1,25sf	16,8	8,6	13,2	25,0	53,5	90,2	100,0	100,0		
Prod. Sup	Vss-1,25sf	21,4	41,4	52,6	64,6	76,9	95,0	99,8	100,0		
Ecart-type	sf	2,2	2,9	4,3	4,2	6,7	2,0	0,2	0,0		
<b>Nombre de résultats</b>		15	15	15	15	15	15	15	15	15	

Plus de production depuis le 09/12/2015



**Classe Granulaire 0/3,15 (def)**

Catégorie selon PTV 411: sable calcaire 0/3,15 CF C f10 a

Norme: EN 13043 Granulats pour mélanges hydrocarbonés et pour enduits superficiel	G <sub>F</sub> 85
Norme: EN 12620 Granulats pour Bétons	G <sub>F</sub> 85
Norme: EN 13242 Granulats pour les travaux génie civil et pour la construction des chaussées	G <sub>F</sub> 85

<b>Producteur</b>	<b>CHANTIER: FELLER CONCASSAGES JEMELLE</b>
<b>Grès du Bois d'Anthisnes srl</b>	<input type="checkbox"/> Tel : 32 4 380 27 71 <input type="checkbox"/> Fax: 32 4 380 30 82 <input type="checkbox"/> TVA: BE 0477 020 264 <input type="checkbox"/> RC Huy: 47-117 <input type="checkbox"/> www.gba.be
Route de la Malle-Poste, 3 4171 Poulseur Belgique	

		0,063	0,125	0,25	0,5	1	2	2,8	3,15	4,5	6,3	MB
<b>Partie Contractuelle : valeurs sur lesquelles le producteur s'engage</b>												
Etendue	e	3,0	3,0	3,0	3,0	5,0	5,0	5,0	0,0	0,0	0,0	0,0
Incertitude	u	4,0	4,0	4,0	4,0	3,0	3,0	2,0	0,0	0,0	0,0	2,0
<b>Limite Sup</b>	<b>LS</b>	<b>10,0</b>							<b>99,0</b>	<b>100,0</b>	<b>100,0</b>	<b>1,0</b>
<b>Incertitude Max</b>	<b>Vss+u</b>	<b>15,2</b>	<b>17,2</b>	<b>20,0</b>	<b>25,1</b>	<b>43,1</b>	<b>89,3</b>	<b>100,0</b>	<b>100,0</b>	<b>100,0</b>	<b>100,0</b>	
<b>Tolérance Max</b>	<b>Vss</b>	<b>11,2</b>	<b>13,2</b>	<b>16,0</b>	<b>21,1</b>	<b>40,1</b>	<b>86,3</b>	<b>101,9</b>	<b>103,8</b>	<b>101,0</b>	<b>100,0</b>	
<b>Valeur type</b>	<b>Xt</b>	<b>8,2</b>	<b>10,2</b>	<b>13,0</b>	<b>18,1</b>	<b>35,1</b>	<b>81,3</b>	<b>96,9</b>	<b>98,8</b>	<b>100,0</b>	<b>100,0</b>	<b>1,0</b>
<b>Tolérance Min</b>	<b>Vsi</b>	<b>5,2</b>	<b>7,2</b>	<b>10,0</b>	<b>15,1</b>	<b>30,1</b>	<b>76,3</b>	<b>91,9</b>	<b>93,8</b>	<b>99,0</b>	<b>100,0</b>	
<b>Incertitude Min</b>	<b>Vsi-u</b>	<b>1,2</b>	<b>3,2</b>	<b>6,0</b>	<b>11,1</b>	<b>27,1</b>	<b>73,3</b>	<b>88,9</b>	<b>91,8</b>	<b>98,0</b>	<b>100,0</b>	
<b>Limite Min</b>	<b>LI</b>	<b>0,0</b>							<b>85,0</b>	<b>98,0</b>	<b>100,0</b>	

Résultats de production du 15/09/2025 au 20/01/2026

		0,063	0,125	0,25	0,5	1	2	2,5	3,15	4,5	6,3	MB
<b>Partie Informative : résultats de production</b>												
Moyenne	Xf	8,2	10,2	13,0	18,1	35,1	81,3	96,9	98,8	100,0	100,0	1,0
Maximum	M	9,8	12,3	16,7	24,3	44,7	84,9	97,7	99,0	100,0	100,0	1,0
Minimum	m	3,7	3,8	4,0	4,4	12,6	72,9	96,3	98,3	99,9	100,0	1,0
<b>Fuseau de régularité</b>												
Prod. Min	Vsi+1,25sf	7,5	10,3	14,7	21,8	40,0	80,3	94,0	100,0	101,0	102,0	
Prod. Sup	Vss-1,25sf	8,9	10,0	11,4	14,3	30,3	82,3	100,0	100,0	100,0	100,0	
Ecart-type	sf	1,8	2,5	3,7	5,4	7,9	3,2	0,4	0,2	0,0	0,0	
<b>Nombre de résultats</b>		<b>15</b>	<b>15</b>	<b>15</b>	<b>15</b>	<b>15</b>	<b>15</b>	<b>15</b>	<b>15</b>	<b>15</b>	<b>15</b>	<b>4</b>

Caractéristiques de production	Normes EN	Feller	SPECIFICATION CE *		
			EN 13043	EN 12620	EN 13242
Teneur en fines	EN 933-1	8,2	f <sub>10</sub>	f <sub>10</sub>	f <sub>10</sub>
Propreté	EN 933-9	1,0	MB 1,5		
Tolérance			C		
PSV	EN 1097-8		NR		
Sensibilité Gel Dégel	EN 1367-1				
Masse Volumique Réelle (sur fraction 10-14 mm)	EN 1097-6	2,68Mg/m3	2,68 Mg/m3		
Absorption d'eau (sur fraction 10-14 mm)	EN 1097-6	0,5%	0,5%		
Teneur en matière humique	EN 1744-1, 15.1		Négative		
Teneur conventionnelle en matières organiques	NBN B 11-256	0,1%			

