



FICHE TECHNIQUE de PRODUIT



Certificat '0965-CPR-GTO-613

Classe Granulaire 2/8

Catégorie selon PTV 411: gravillon de calcaire 2/8 Cb I f4 NG sec

Norme: EN 13043 Granulats pour mélanges hydrocarbonés et pour enduits superficiel	G _c 85/20	G 20/17,5
Norme: EN 12620 Granulats pour Bétons	G _c 85/20	
Norme: EN 13242 Granulats pour les travaux génie civil et pour la construction des chaussées	G _c 80-20	GT _c 20/17,5

Producteur	CHANTIER: FELLER CONCASSAGES JEMELLE
Grès du Bois d'Anthisnes srl	<input type="checkbox"/> Tel : 32 4 380 27 71 <input type="checkbox"/> Fax: 32 4 380 30 82 <input type="checkbox"/> TVA: BE 0477 020 264 <input type="checkbox"/> RC Huy: 47-117 <input type="checkbox"/> www.gba.be
Route de la Malle-Poste, 3	
4171 Poulseur Belgique	

« La certification BENOR du produit indique que, sur base d'un contrôle externe périodique, il existe une confiance suffisante dans la capacité du producteur à garantir la conformité du produit de façon permanente, comme définie dans les spécifications de référence technique. »

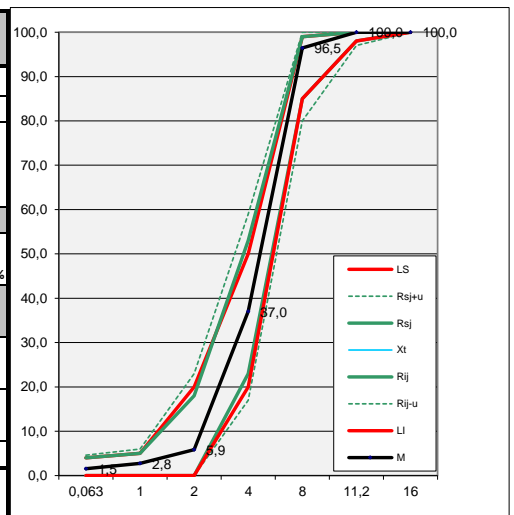
La présente fiche BENOR contient les performances des caractéristiques déclarées par le producteur et est vérifiée par l'organisme de certification. »

		0,063	1	2	4	8	11,2	16	FI
Partie Contractuelle : valeurs sur lesquelles le producteur s'engage									
Etendue	e	0,0	15,0	15,0	15,0	15,0	2,0		0,0
Incertitude	u	0,6	1,0	5,0	5,0	5,0	1,0	0,0	4,0
Limite Sup	LS	4,0	5,0	20,0	50,0	99,0	100,0	100,0	25,0
Incertitude Max	Rsj+u	4,6	6,0	23,0	59,0	100,0	100,0	100,0	29,0
Tolérance Max	Rsj	4,0	5,0	18,0	53,0	99,0	100,0	100,0	25,0
Valeur type	Xt	1,5	2,8	5,9	37,0	96,5	100,0	100,0	11,7
Tolérance Min	Rij	0,0	0,0	0,0	23,0	85,0	98,0	100,0	
Incertitude Min	Rij-u	0,0	0,0	0,0	17,0	80,0	97,0	100,0	
Limite Min	LI	0,0	0,0	0,0	20,0	85,0	98,0	100,0	

Résultats de production du 18/12/2023 au 19/03/2024

		0,063	1	2	4	8	11,2	16	FI
Partie Informative : résultats de production									
Moyenne	M	1,5	2,8	5,9	37,0	96,5	100,0	100,0	11,7
Maximum	Max	2,5	4,5	12,9	45,5	97,6	100,0	100,0	13,2
Minimum	min	0,8	1,2	1,5	21,3	93,6	100,0	100,0	10,8
Fuseau de régularité									
Prod. Min	Rsj+1,44sj	0,8	1,5	4,9	32,9	86,5	98,0	100,0	
Prod. Sup	Rij-1,44sj	3,2	3,5	13,1	43,1	97,5	100,0	100,0	
Ecart-type	sj	0,5	1,1	3,4	6,9	1,1	0,0	0,0	
Nombre de résultats		12	12	12	12	12	12	12	3

Caractéristiques	Normes EN	Feller	SPECIFICATION CE *			SPECIFICATION
			EN 13043	EN 12620	EN 13242	BENOR
Teneur en fines	EN 933-1	1,5	f ₄	f ₄	f ₄	f ₄
Coefficient d'aplatissement	EN 933-3	11,7	FI 25			I
Coefficient LA	EN 1097-2	26	LA 30			Cb <=30 <=25 <=45
Coefficient M _{DE}	EN 1097-1	15	MDE ₂₅			
LA + M _{DE}	PTV 411	41				
Coefficient PSV	EN 1097-8		NPD			
Sensibilité Gel Dégel	EN 1367-1		NPD			NG (Non Gélif car absorption d'eau <1%)
Masse Volumique Absolue (sur fraction 10-14 mm)	EN 1097-6		2,72 Mg/m ³			
Masse Volumique Réelle (sur fraction 10-14 mm)	EN 1097-6	2,69 Mg/m ³ **	2,69 Mg/m ³ **			± 0,07
Absorption d'eau (sur fraction 10-14 mm)	EN 1097-6	0,4%**	0,4%**			± 0,3
Teneur en matière humique	EN 1744-1, 15.1		Négative			Pas de MO
Teneur conventionnelle en matières organiques	NBN B 11-256	0,1%				≤ 0,5%



* Caractéristiques reprises dans la DOP

**Moyenne des 6 dernières analyses en date du 19-03-24

Version : FT 2/8 2024/2 **Date 19-03-24**

Classe Granulaire 8/16

Catégorie selon PTV 411: gravillons de calcaire 8/16 Cb I f2 NG sec

Norme: EN 13043 Granulats pour mélanges hydrocarbonés et pour enduits superficiel	G _c 85/20	G 25/15
Norme: EN 12620 Granulats pour Bétons	G _c 85/20	
Norme: EN 13242 Granulats pour les travaux génie civil et la construction des chaussées	G _c 80-20	GT _c 25/15

Producteur	CHANTIER: FELLER CONCASSAGES JEMELLE
Grès du Bois d'Anthisnes srl Route de la Malle-Poste, 3 4171 Poulseur Belgique	<input type="checkbox"/> Tel : 32 4 380 27 71 <input type="checkbox"/> Fax: 32 4 380 30 82 <input type="checkbox"/> TVA: BE 0477 020 264 <input type="checkbox"/> RC Huy: 47-117 <input type="checkbox"/> www.gba.be

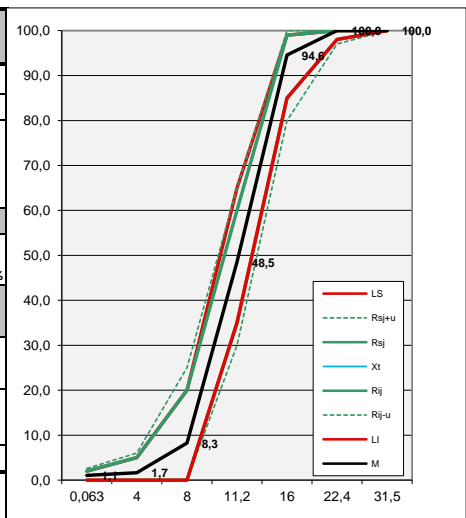
« La certification BENOR du produit indique que, sur base d'un contrôle externe périodique, il existe une confiance suffisante dans la capacité du producteur à garantir la conformité du produit de façon permanente, comme définie dans les spécifications de référence technique. La présente fiche BENOR contient les performances des caractéristiques déclarées par le producteur et est vérifiée par l'organisme de certification. »

		0,063	4	8	11,2	16	22,4	31,5	FI
Partie Contractuelle : valeurs sur lesquelles le producteur s'engage									
Etendue	e	0,0	5,0	10,0	10,0	7,0	2,0	0,0	0,0
Incertitude	u	0,6	1,0	5,0	5,0	5,0	1,0	0,0	4,0
Limite Sup	LS	2,0	5,0	20,0	65,0	99,0	100,0	100,0	20,0
Incertitude Max	Rsj+u	2,6	6,0	25,0	65,0	100,0	100,0	100,0	29,0
Tolérance Max	Rsj	2,0	5,0	20,0	60,0	99,0	100,0	100,0	25,0
Valeur type	Xt	1,1	1,7	8,3	48,5	94,6	100,0	100,0	8,6
Tolérance Min	Rij	0,0	0,0	0,0	35,0	85,0	98,0	100,0	
Incertitude Min	Rij-u	0,0	0,0	0,0	30,0	80,0	97,0	100,0	
Limite Min	LI	0,0	0,0	0,0	35,0	85,0	98,0	100,0	

Résultats de production du 18/12/2023 au 19/03/2024

		0,063	4	8	11,2	16	22,4	31,5	FI
Partie Informatrice : résultats de production									
Moyenne	M	1,1	1,7	8,3	48,5	94,6	100,0	100,0	8,6
Maximum	Max	1,7	2,8	11,1	55,8	98,9	100,0	100,0	11,6
Minimum	min	0,6	0,9	6,3	43,9	91,9	100,0	100,0	6,5
Fuseau de régularité									
Prod. Min	Rsj+1,44sj	0,5	0,8	1,7	39,5	88,0	98,0	100,0	
Prod. Sup	Rij-1,44sj	1,5	4,2	18,3	55,5	96,0	100,0	100,0	
Ecart-type	sj	0,4	0,6	1,3	3,6	2,4	0,0	0,0	
Nombre de résultats		12	12	12	12	12	12	12	3

Caractéristiques	Normes EN	Feller	SPECIFICATION CE *			SPECIFICATION BENOR	
			EN 13043	EN 12620	EN 13242	BENOR	
Teneur en fines	EN 933-1	1,1	f ₂	f ₄	f ₂	f ₂	
Coefficient d'aplatissement	EN 933-3	8,6	FI 20			I	
Coefficient LA	EN 1097-2	26	LA 30			Cb ≤=30	
Coefficient M _{DE}	EN 1097-1	15	MDE ₂₅			Cb ≤=25	
LA + M _{DE}	PTV 411	41				Cb ≤=45	
Coefficient PSV	EN 1097-8		NPD				
Sensibilité Gel Dégel	EN 1367-1		NPD			NG (Non Gélif car absorption d'eau <1%)	
Masse Volumique Absolue (sur fraction 10-14 mm)	EN 1097-6		2,72 Mg/m ³				
Masse Volumique Réelle (sur fraction 10-14 mm)	EN 1097-6	2,69 Mg/m ³ **	2,69 Mg/m ³ **			± 0,07	
Absorption d'eau (sur fraction 10-14 mm)	EN 1097-6	0,4%**	0,4%**			± 0,3	
Teneur en matière humique	EN 1744-1, 15.1		Négative			Pas de MO	
Teneur conventionnelle en matières organiques	NBN B 11-256	0,1%				≤ 0,5%	



* Caractéristiques reprises dans la DOP

**Moyenne des 6 dernières analyses en date du

19-03-24



FICHE TECHNIQUE de PRODUIT



0965-CPR-GT0 -613

Classe Granulaire **8/22**

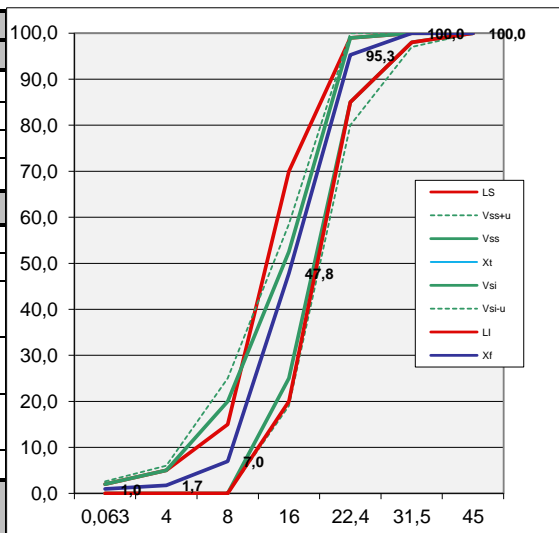
Catégorie selon PTV 411: concassé de calcaire 8/22 mm Cb I f2 NG sec

Norme: EN 13043 Granulats pour mélanges hydrocarbonés et pour enduits superficiel
Norme: EN 13242 Granulats pour les travaux génie civil et pour la construction des chaussées
Norme: EN 12620 Granulats pour Bétons

Producteur	CHANTIER: FELLER CONCASSAGES JEMELLE
Grès du Bois d'Anthisnes sprl	□ Tel : 32 4 380 27 71 □ Fax: 32 4 380 30 82
Route de la Malle-Poste, 3	□ TVA: BE 0477 020 264 □ RC Huy: 47-117
4171 Poulseur Belgique	□ www.gba.be

		0,063	4	8	16	22,4	31,5	45	FI
Partie Contractuelle : valeurs sur lesquelles le producteur s'engage									
Etendue	e	0,0	5,0	10,0	7,0	2,0	2,0	0,0	0,0
Incertitude	u	0,6	1,0	5,0	5,0	1,0	1,0	0,0	4,0
Limite Sup	LS	2,0	5,0	15,0	70,0	99,0	100,0	100,0	15,0
Incertitude Max	Vss+u	2,6	6,0	25,0	58,5	100,0	100,0	100,0	29,0
Tolérance Max	Vss	2,0	5,0	20,0	52,5	99,0	100,0	100,0	25,0
Valeur type	Xt	1,0	1,7	7,0	47,8	95,3	100,0	100,0	10,2
Tolérance Min	Vsi	0,0	0,0	0,0	25,0	85,0	98,0	100,0	
Incertitude Min	Vsi-u	0,0	0,0	0,0	19,0	80,0	97,0	100,0	
Limite Min	LI	0,0	0,0	0,0	25,0	90,0	98,0	100,0	
Partie Informative : résultats de production									
Moyenne	Xf	1,0	1,7	7,0	47,8	95,3	100,0	100,0	10,2
Maximum	M	1,6	4,3	14,5	60,7	97,2	100,0	100,0	12,4
Minimum	m	0,4	0,8	4,5	40,1	92,7	100,0	100,0	7,2
Fuseau de régularité									
Prod. Min	Vsi+1,25sf	0,4	1,1	3,5	31,3	86,5	98,0	100,0	
Prod. Sup	Vss-1,25sf	1,6	3,9	16,5	46,2	97,5	100,0	100,0	
Ecart-type	sf	0,3	0,9	2,8	5,0	1,2	0,0	0,0	
Nombre de résultats		15	15	15	15	15	15	15	14

Caractéristiques	Normes EN	Feller	SPECIFICATION CE *		
			EN 13043	EN 12620	EN 13242
Teneur en fines	EN 933-1	1,0	f ₂	f ₄	f ₂
Coefficient d'aplatissement	EN 933-3	10,2	FI 15		
Coefficient LA	EN 1097-2	26	LA 30		
Coefficient M _{DE}	EN 1097-1	15	MDE ₂₅		
LA + M _{DE}	PTV 411	41			
Coefficient PSV	EN 1097-8		NPD		
Sensibilité Gel Dégel	EN 1367-1		NPD		
Masse Volumique Absolue (sur fraction 10-14 mm)	EN 1097-6		2,70 Mg/m ³		
Masse Volumique Réelle (sur fraction 10-14 mm)	EN 1097-6	2,69Mg/m ³ **	2,69Mg/m ³ **		
Absorption d'eau (sur fraction 10-14 mm)	EN 1097-6	0,4%**	0,4%**		
Teneur en matière humique	EN 1744-1, 15.1		Négative		
Teneur conventionnelle en matières organiques	NBN B 11-256	0,1%			



* Caractéristiques reprises dans la DOP

**Moyenne des 6 dernières analyses en date du

13-03-24

Fiche Technique 2024/02

Date:

13-03-24

La direction de la Carrière du Bois d'Anthisnes s'engage à respecter les exigences des annexes ZA des normes harmonisées NBN EN 13043, 13242, 12620.

P Dethier
Directeur



FELLER SPRL
concassages

FICHE TECHNIQUE de PRODUIT



411 **BENOR** 288

Certificat '0965-CPR-GTO-613

Classe Granulaire **16/22,5**

Catégorie selon PTV 411: Gravillon calcaire 16/22,5 Cb I f2 NG sec

Norme: EN 13043 Granulats pour mélanges hydrocarbonés et pour enduits superficiel	G _c 85/20
Norme: EN 12620 Granulats pour Bétons	G _c 85/20
Norme: EN 13242 Granulats pour les travaux génie civil et la construction des chaussées	G _c 80-20

Producteur	CHANTIER: FELLER CONCASSAGES JEMELLE
Grès du Bois d'Anthisnes srl	<input type="checkbox"/> Tel : 32 4 380 27 71 <input type="checkbox"/> Fax: 32 4 380 30 82 <input type="checkbox"/> TVA: BE 0477 020 264 <input type="checkbox"/> RC Huy: 47-117 <input type="checkbox"/> www.gba.be
Route de la Malle-Poste, 3 4171 Poulseur Belgique	

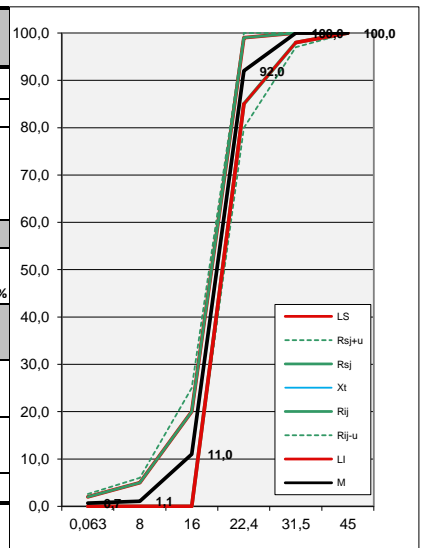
« La certification BENOR du produit indique que, sur base d'un contrôle externe périodique, il existe une confiance suffisante dans la capacité du producteur à garantir la conformité du produit de façon permanente, comme définie dans les spécifications de référence technique. La présente fiche BENOR contient les performances des caractéristiques déclarées par le producteur et est vérifiée par l'organisme de certification . »

		0,063	8	16	22,4	31,5	45	FI
Partie Contractuelle : valeurs sur lesquelles le producteur s'engage								
Etendue	e	0,0	5,0	10,0	10,0	2,0	0,0	0,0
Incertitude	u	0,6	1,0	5,0	5,0	1,0	0,0	4,0
Limite Sup	LS	2,0	5,0	20,0	99,0	100,0	100,0	15,0
Incertitude Max	Rsj+u	2,6	6,0	25,0	100,0	100,0	100,0	29,0
Tolérance Max	Rsj	2,0	5,0	20,0	99,0	100,0	100,0	25,0
Valeur type	Xt	0,7	1,1	11,0	92,0	100,0	100,0	9,8
Tolérance Min	Rij	0,0	0,0	0,0	85,0	98,0	100,0	
Incertitude Min	Rij-u	0,0	0,0	0,0	80,0	97,0	100,0	
Limite Min	LI	0,0	0,0	0,0	85,0	98,0	100,0	

Résultats de production du 04/12/2022 au 19/03/2023

		0,063	8	16	22,4	31,5	45	FI
Partie Informative : résultats de production								
Moyenne	M	0,7	1,1	11,0	92,0	100,0	100,0	9,8
Maximum	Max	1,1	2,0	13,7	96,0	100,0	100,0	10,8
Minimum	min	0,2	0,6	8,5	88,8	100,0	100,0	8,1
Fuseau de régularité								
Prod. Min	Rsj+1,28sj	0,3	0,5	1,8	88,1	98,0	100,0	
Prod. Sup	Rij-1,28sj	1,7	4,5	18,2	95,9	100,0	100,0	
Ecart-type	sj	0,3	0,4	1,4	2,4	0,0	0,0	
Nombre de résultats		12	12	12	12	12	12	4

Caractéristiques	Normes EN	Feller	SPECIFICATION CE *			SPECIFICATION BENOR	
			EN 13043	EN 12620	EN 13242	BENOR	
Teneur en fines	EN 933-1	0,7	f ₂	f ₄	f ₂	f ₂	
Coefficient d'aplatissement	EN 933-3	9,8	FI 15			I	
Coefficient LA	EN 1097-2	26	LA 30			Cb ≤=30	
Coefficient M _{DE}	EN 1097-1	15	MDE ₂₅			Cb ≤=25	
LA + M _{DE}	PTV 411	41	≤ 45			Cb ≤=45	
Coefficient PSV	EN 1097-8		NPD				
Sensibilité Gel Dégel	EN 1367-1		NPD			NG (Non Gélif car absorption d'eau <1%)	
Masse Volumique Absolue (sur fraction 10-14 mm)	EN 1097-6		2,72 Mg/m ³				
Masse Volumique Réelle (sur fraction 10-14 mm)	EN 1097-6	2,69 Mg/m ³ **	2,69 Mg/m ³ **			± 0,07	
Absorption d'eau (sur fraction 10-14 mm)	EN 1097-6	0,4%**	0,4%**			± 0,3	
Teneur en matière humique	EN 1744-1, 15.1		Négative			Pas de MO	
Teneur conventionnelle en matières organiques	NBN B 11-256	0,1%				≤ 0,5%	



* Caractéristiques reprises dans la DOP

**Moyenne des 6 dernières analyses en date du 19-03-24

Version : FT 16/22 2024/02 Date: 19-03-24

La direction de la Carrière du Bois d'Anthisnes s'engage à respecter les exigences des annexes ZA des normes harmonisées NBN EN 13043, 13242, 12620.

P Dethier
Directeur

Classe Granulaire **20/31,5**

Catégorie selon PTV 411: gravillon calcaire 20/31,5 Cb I f2 NG sec

Norme: EN 13043 Granulats pour mélanges hydrocarbonés et pour enduits superficiel	G _c 90/15
Norme: EN 12620 Granulats pour Bétons	G _c 90/15
Norme: EN 13242 Granulats pour les travaux génie civil et pour la construction des chaussées	G _c 85-15

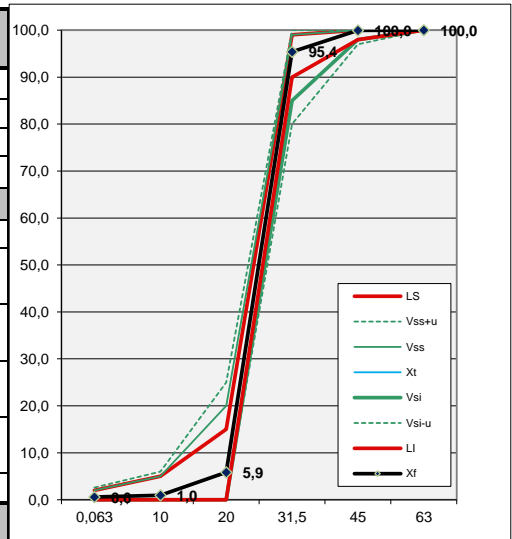
Producteur	CHANTIER: FELLER CONCASSAGES JEMELLE
Grès du Bois d'Anthisnes srl	□ Tel : 32 4 380 27 71 □ Fax: 32 4 380 30 82
Route de la Malle-Poste, 3	□ TVA: BE 0477 020 264 □ RC Huy: 47-117
4171 Poulseur Belgique	□ www.gba.be

		0,063	10	20	31,5	45	63	FI
Partie Contractuelle : valeurs sur lesquelles le producteur s'engage								
Etendue	e		15,0	45,0	14,0	2,0		0,0
Incertitude	u	0,6	5,0	6,0	5,0	1,0	0,0	4,0
Limite Sup	LS	2,0	5,0	15,0	99,0	100,0	100,0	15,0
Incertitude Max	V _{ss+u}	2,6	25,0	58,5	100,0	100,0	100,0	39,0
Tolérance Max	V _{ss}	2,0	20,0	52,5	99,0	100,0	100,0	35,0
Valeur type	X _t	0,6	1,0	5,9	95,4	100,0	100,0	9,0
Tolérance Min	V _{si}	0,0	0,0	25,0	85,0	98,0	100,0	
Incertitude Min	V _{si-u}	0,0	0,0	19,0	80,0	97,0	100,0	
Limite Min	LI	0,0	0,0	0,0	90,0	98,0	100,0	

Résultats de production du 13/12/2023 au 19/03/2024

		0,063	10	20	31,5	45	63	FI
Partie Informative : résultats de production								
Moyenne	X _f	0,6	1,0	5,9	95,4	100,0	100,0	9,0
Maximum	M	1,3	2,6	9,4	97,8	100,0	100,0	12,8
Minimum	m	0,2	0,5	3,1	91,5	99,5	100,0	6,3
Fuseau de régularité								
Prod. Min	V _{si+1,25sf}	0,4	0,6	27,1	87,6	98,2	100,0	
Prod. Sup	V _{ss-1,25sf}	1,6	19,4	50,4	96,4	99,8	100,0	
Ecart-type	sf	0,3	0,5	1,7	2,1	0,1	0,0	
Nombre de résultats		15	15	15	15	15	15	5

Caractéristiques	Normes EN	Feller	SPECIFICATION CE *	
			EN 13043	EN 13232
Teneur en fines	EN 933-1	0,6	f ₂	f ₂
Coefficient d'aplatissement	EN 933-3	9,0	FI 15	
Coefficient LA	EN 1097-2	26	LA 30	
Coefficient M _{DE}	EN 1097-1	15	MDE ₂₅	
LA + M _{DE}	PTV 411	41		
Coefficient PSV	EN 1097-8		NPD	
Sensibilité Gel Dégel	EN 1367-1		NPD	
Masse Volumique Absolue (sur fraction 10-14 mm)	EN 1097-6		2,72 Mg/m ³	
Masse Volumique Réelle (sur fraction 10-14 mm)	EN 1097-6	2,69 Mg/m ³ **	2,69 Mg/m ³ **	
Absorption d'eau (sur fraction 10-14 mm)	EN 1097-6	0,4%**	0,4%**	
Teneur en matière humique	EN 1744-1, 15.1		Négative	
Teneur conventionnelle en matières organiques	NBN B 11-256	0,1%		



* Caractéristiques reprises dans la DOP

**Moyenne des 6 dernières analyses en date du 19-03-24